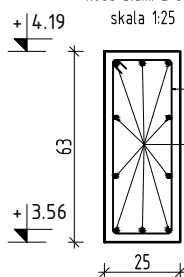


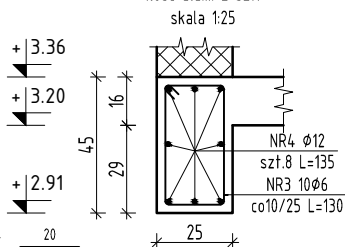
Nadproże Nw-2.1

Ilość elem. 2 szt.



Nadproże Nw-2.2

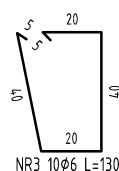
Ilość elem. 2 szt.



WIENCE W-2.1 - W-2.2 NADPROŻA NW-2.1 - NW-2.5

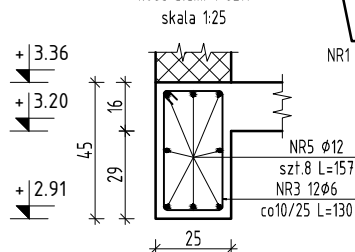
ŻEBRA ŻB-2.1 - ZBROJENIE

Skala 1:25



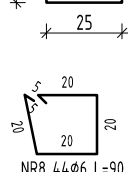
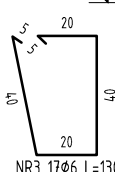
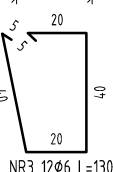
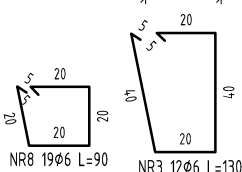
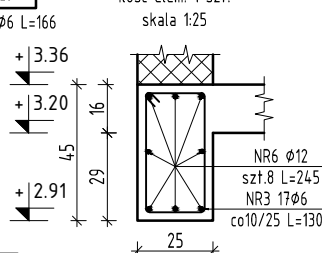
Nadproże Nw-2.3

Ilość elem. 1 szt.



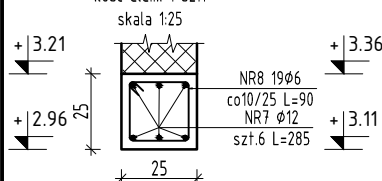
Nadproże Nw-2.4

Ilość elem. 1 szt.



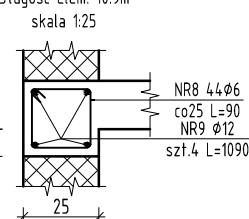
Nadproże Nw-2.5

Ilość elem. 1 szt.



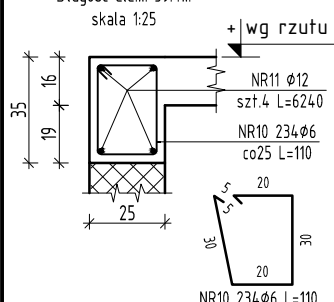
Wieniec W-2.1

Długość elem. 10.9m



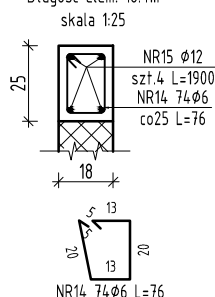
Wieniec W-2.2

Długość elem. 59.4m



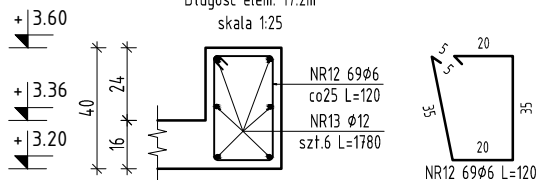
Wieniec W-2.3

Długość elem. 18.4m



Żebro ŻB-2.1

Długość elem. 17.2m



1. Jeżeli na rysunkach konstrukcyjnych nie opisano inaczej to obowiązują zasady pkt. 8. z PN-B-03264:2002.

2. Kształty figur prętów zbrojenia podano w sposób uproszczony. Średnice zagięć ustalić na podstawie pkt. 8.1.1.3 z PN-B-032640.

3. Jeżeli na rysunkach nie opisano osi konstrukcyjnych elementu to należy uważać je za oś materiałową a dokładną lokalizację ustalić na podstawie rysunków schematycznych konstrukcji.

4. Otulina prętów zbrojenia $a=2.5\text{cm}$.

Zestawienie stali zbrojeniowej								
Elementy		Nr pręta	Średnica	Długość (m)	Ilość prętów		Długość całkowita pręta (m)	
Nazwa	Ilość				w elemencie	ogółem	A-0	A-IIIIN
							ø 6	ø 12
Nw-2.1	2	1	6	1,66	24	48	79,68	
		2	12	3,25	10	20		65,00
Nw-2.2	2	3	6	1,30	10	20	26,00	
		4	12	1,35	8	16		21,60
Nw-2.3	1	3	6	1,30	12	12	15,60	
		5	12	1,57	8	8		12,56
Nw-2.4	1	3	6	1,30	17	17	22,10	
		6	12	2,45	8	8		19,60
Nw-2.5	1	7	12	2,85	6	6		17,10
		8	6	0,90	19	19	17,10	
W-2.1	1	8	6	0,90	44	44	39,60	
		9	12	10,90	4	4		43,60
W-2.2	1	10	6	1,10	234	234	257,40	
		11	12	62,40	4	4		249,60
W-2.3	1	14	6	0,76	74	74	56,24	
		15	12	19,00	4	4		76,00
żB-2.1	1	12	6	1,20	69	69	82,80	
		13	12	17,80	6	6		106,80
Długość wg średnic (m)							597	612
Masa 1 m pręta (kg/m)							0,22	0,89
Masa łączna wg średnic (kg)							132,43	543,33
Masa łączna wg gatunku stali (kg)							132,43	543,33
Ogółem (kg)							675,76	

A	WYDANIE ORYGINALNE	Maciej Podbielski	23.08.2018
rew.	Opis zmian	Autor zmian	Data:
REWIZJE			

		MP ENGINEERING SP. z o.o. ul. J. Waszyngtona 24/427 15-281 Białystok, Tel. 503 341 905 m.p.engineering@mpe.com.pl	
OBIEKT:	PRZEBUDOWA I ROZBUDOWA BUDYNKU KONTROLI FITO-SANITARNEJ NA POTRZEBY PAŃSTWOWEJ GRANICZNEJ INSPEKCJI SANITARNEJ NA MDPG W KUŹNICY BIAŁOSTOCKIEJ	NR RYS.	FAZA
TEMAT:	WIENCE W-2.1 - W-2.2 NADPROŻA Nw-2.1 - Nw-2.5 ŻEBRA ŻB-2.1 - ZBROJENIE	06KB	PW A
INWESTOR:	Wojewoda Podlaski ul. Mickiewicza 3 15-213 Białystok	DATA:	23.08.2018
BRANŻA:	Konstrukcja	nr upr.	podpis
PROJEKTANT KONSTRUKCJI	mgr inż. Maciej Podbielski	PDL/0069/P00K/08	
WSPÓŁPRACA:	mgr inż. Kinga Piotrowska	---	
	mgr inż. Marek Chomaniuk	---	
SPRAWDZAJĄCY:	mgr inż. Marcin Palencus	PDL/0005/PWOK/11	